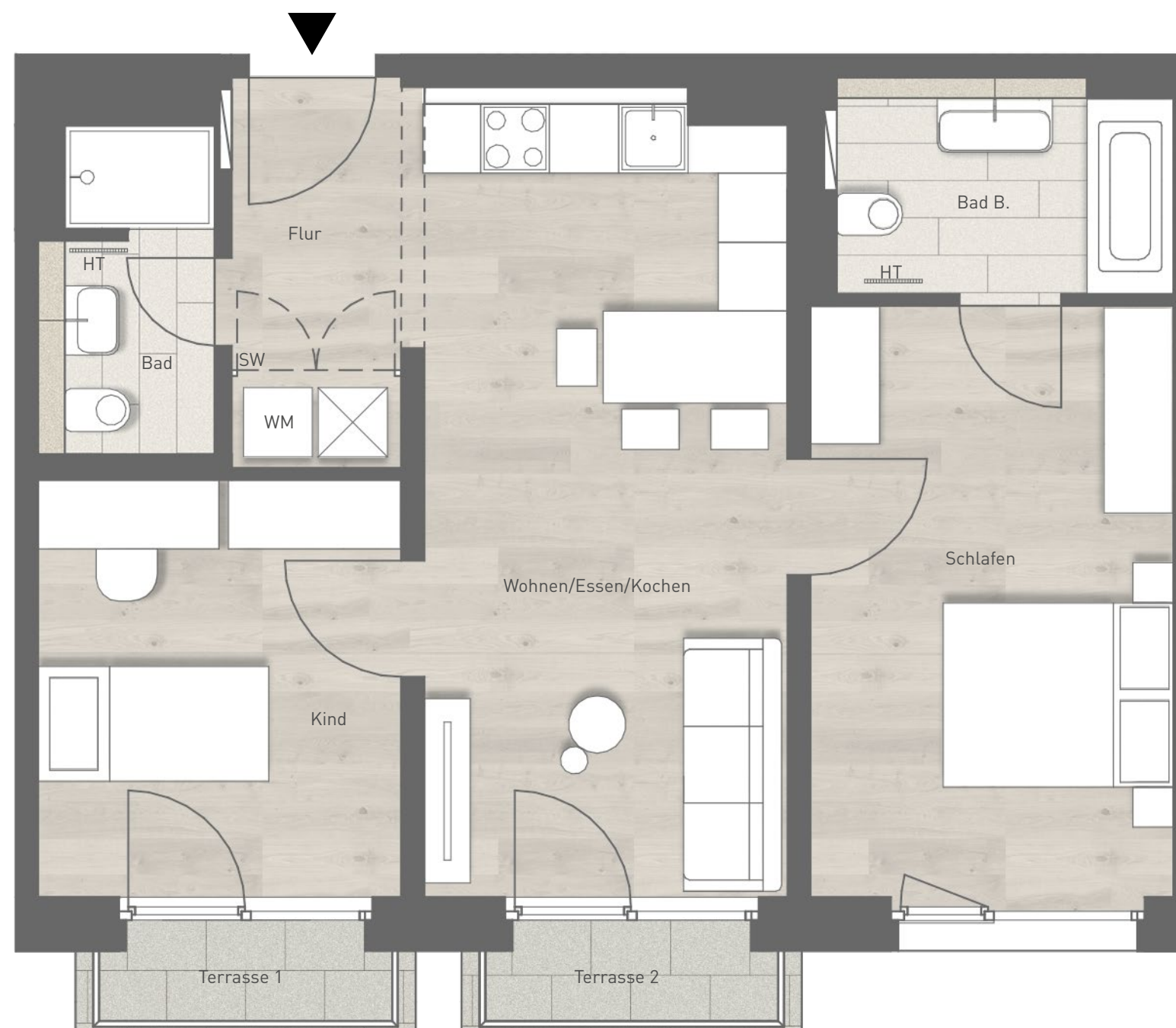


Wohnen/ Essen/Kochen	21,87 m ²
Schlafen	16,18 m ²
Kind	11,41 m ²
Bad B.	5,35 m ²
Bad	4,09 m ²
Flur	4,99 m ²
Terrasse 1, 50%	0,96 m ²
Terrasse 2, 50%	0,96 m ²

Wohnfläche	65,81 m ²
Nutzbare Fläche	67,73 m ²



- B = Barrierefrei
- HT = Handtuchwärmer
- AD = Abgehängte Decke
- WM = Waschmaschine
- SW = Sonderwunsch
- bglDu= Bodengleiche Dusche
- DFF = Dachflächenfenster

Sanitäre Einrichtungsgegenstände und Möblierung sind beispielhaft.
Die dargestellte Möblierung gehört nicht zum Leistungsumfang.

Maßstab ca. 1:50

