

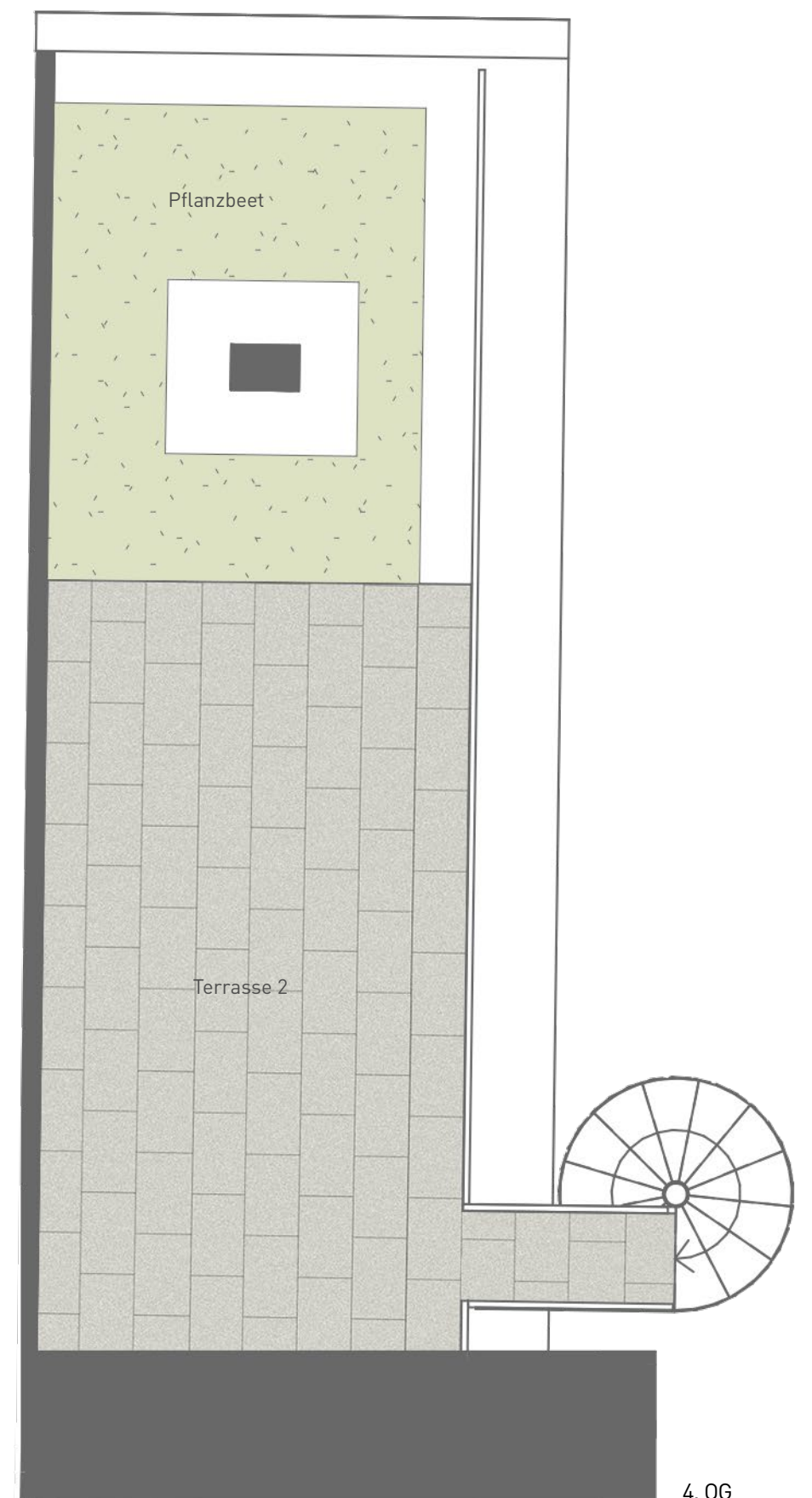


- B = Barrierefrei
- HT = Handtuchwärmer
- AD = Abgehängte Decke
- WM = Waschmaschine
- SW = Sonderwunsch
- bgDu= Bodengleiche Dusche
- DFF = Dachflächenfenster

Sanitäre Einrichtungsgegenstände und Möblierung sind beispielhaft.
Die dargestellte Möblierung gehört nicht zum Leistungsumfang.

Maßstab ca. 1:50

3.OG



4.OG

leon muc

WHG 22 | 3. - 4. OG | 3 Zimmer
Barrierefrei/Maisonette

4. OG		
Terrasse 2, 50%		9,84 m ²
3. OG		
Wohnen/ Essen/Kochen		35,85 m ²
Schlafen		11,92 m ²
Ankleide		6,60 m ²
Kind		13,66 m ²
Bad B.		7,31 m ²
Bad		4,14 m ²
Flur		3,85 m ²
Balkon 50%		2,31 m ²
Terrasse 1, 50%		1,83 m ²
Wohnfläche		97,31 m²
Nutzbare Fläche		111,29 m²

