

leon  muc

SMART WOHNEN IN MÜNCHEN-NEUHAUSEN

WHG 37 | 4. - 5. OG | 3,5 Zimmer

Maisonette

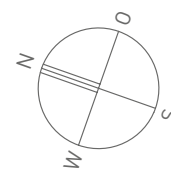
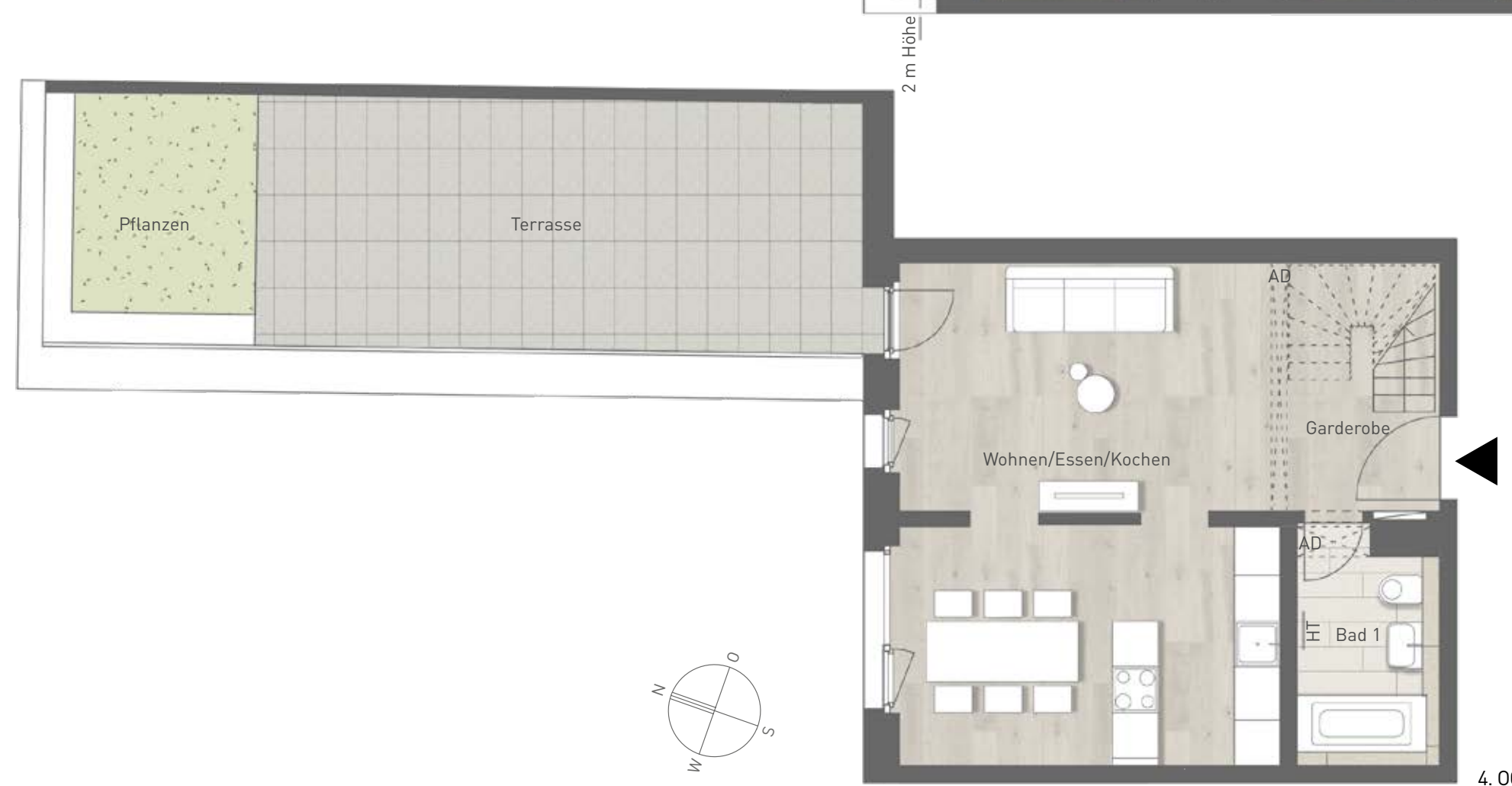
Wohnfläche 94,64 m<sup>2</sup>

Nutzbare Fläche 114,03 m<sup>2</sup>

5. OG		
Schlafen		18,19 m <sup>2</sup>
> 2m Höhe	17,41 m <sup>2</sup>	
< 2m Höhe 50%	0,78 m <sup>2</sup>	
Kind		8,19 m <sup>2</sup>
> 2m Höhe	2,82 m <sup>2</sup>	
< 2m Höhe 50%	5,37 m <sup>2</sup>	
Bad 2		6,49 m <sup>2</sup>
Flur		5,59 m <sup>2</sup>

4. OG		
Wohnen/Essen/Kochen		32,69 m <sup>2</sup>
Bad 1		5,59 m <sup>2</sup>
Garderobe		4,66 m <sup>2</sup>
Terrasse 50%		13,24 m <sup>2</sup>

Wohnfläche	94,64 m <sup>2</sup>
Nutzbare Fläche	114,03 m <sup>2</sup>

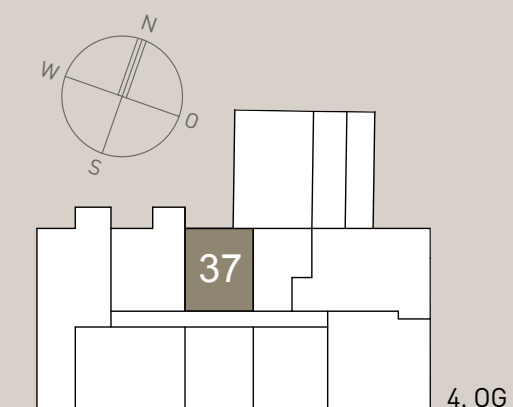


Maßstab ca. 1:75



- B = Barrierefrei
- HT = Handtuchwärmer
- AD = Abgehängte Decke
- WM = Waschmaschine
- SW = Sonderwunsch
- DFF = Dachflächenfenster

Sanitäre Einrichtungsgegenstände und Möblierung sind beispielhaft.  
Die dargestellte Möblierung gehört nicht zum Leistungsumfang.



**Bauträger**

LÖWENLAND Verwaltungs GmbH  
c/o PAMERA Real Estate Partners GmbH  
Ottostraße 5  
80333 München  
E-Mail: [leon11@pamera.de](mailto:leon11@pamera.de)

**Vertrieb**

Frau Juliane Behr  
Telefon: 0176 68 00 34 44  
E-Mail: [behr@leon11.de](mailto:behr@leon11.de)  
Herr Constantin von Preysing  
Telefon: 0179 49 44 445  
E-Mail: [preysing@leon11.de](mailto:preysing@leon11.de)

Die Angaben in den Vermarktungsplänen sind nur zur Information. Für die Richtigkeit und Vollständigkeit wird keine Haftung übernommen. Änderungen bleiben vorbehalten. Teilungspläne und Vertragspläne gehen den Vermarktungsplänen vor.

# PAMERA

[www.pamera.de](http://www.pamera.de)